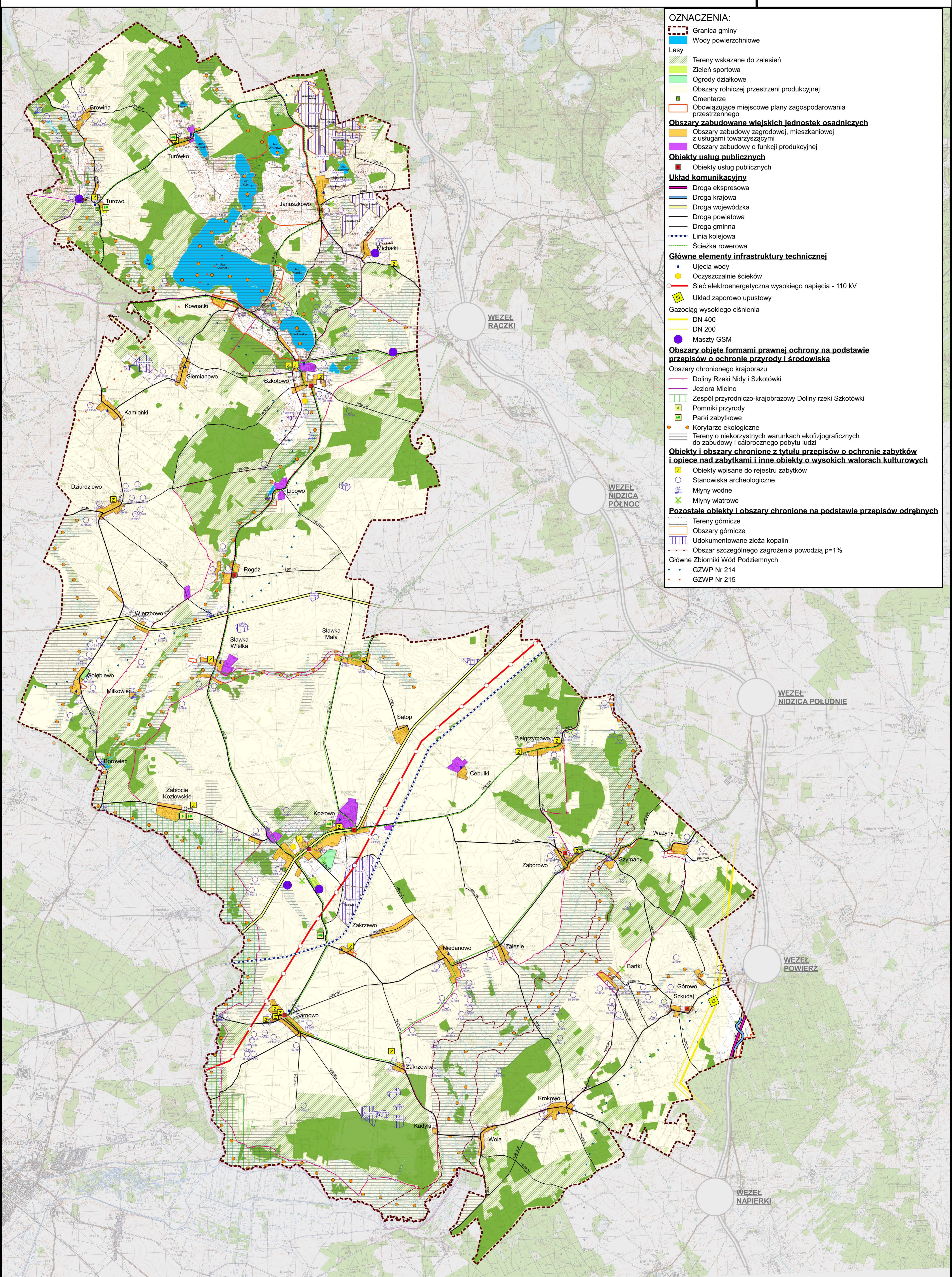


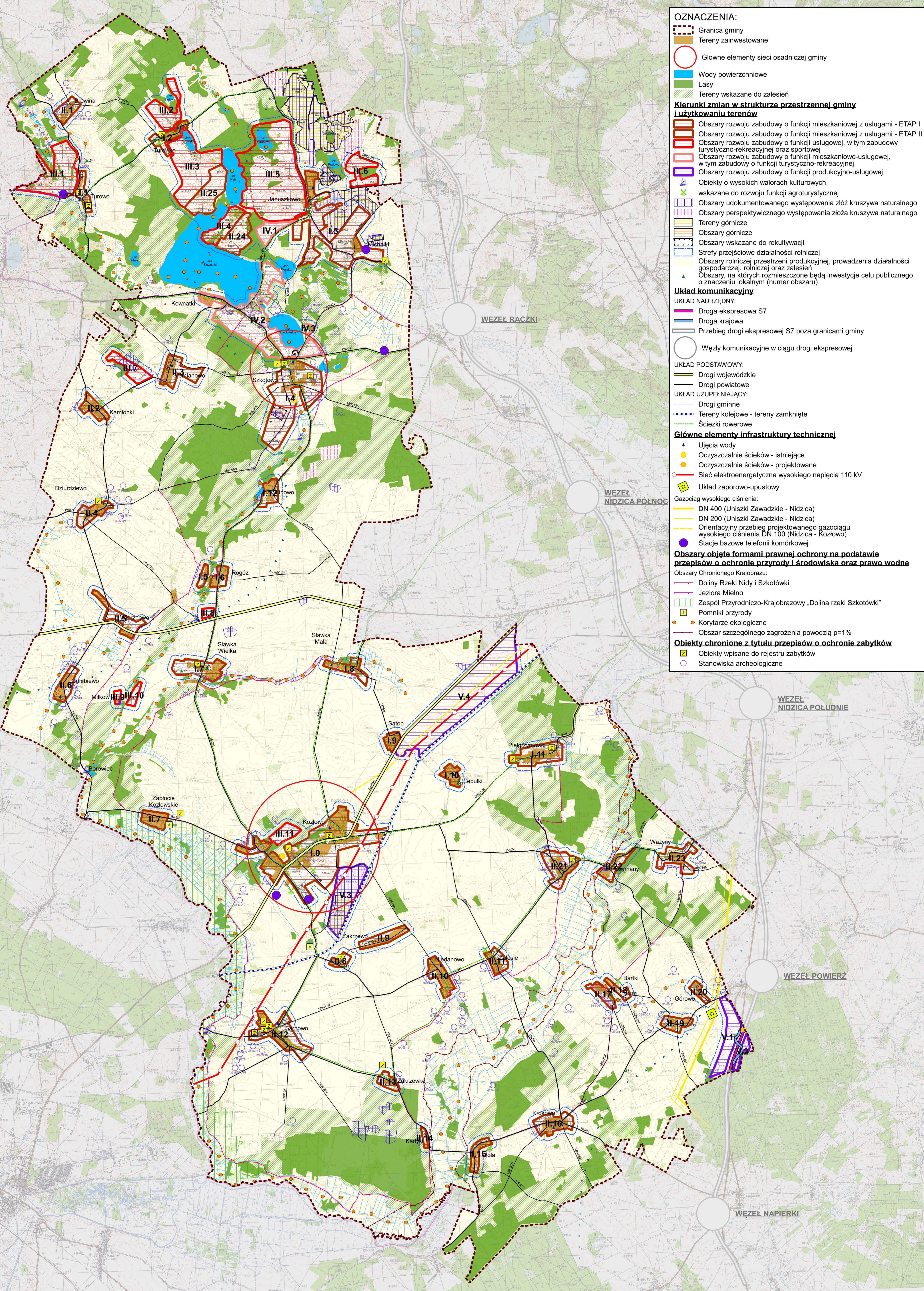
STUDIUM UWARUNKOWAŃ I KIERUNKÓW ZAGOSPODAROWANIA PRZESTRZENNEGO GMINY KOZŁOWO
Uwarunkowania zagospodarowania przestrzennego
Skala 1:25 000

Załącznik nr 3 do Uchwały Nr
 LII/383/2018 Rady Gminy w
 Kozłowie z dnia 8 maja 2018 r.



STUDIUM UWARUNKWAŃ I KIERUNKÓW ZAGOSPODAROWANIA PRZESTRZENNEGO GMINY KOZŁOWO
Kierunki zagospodarowania przestrzennego
Skala 1:25 000

Załącznik nr 4 do Uchwały Nr
 LII/383/2018 Rady Gminy w
 Kozłowie z dnia 8 maja 2018 r.



OZNACZENIA:

- Granica gminy
- Tereny zainwestowane
- Główne elementy sieci osadniczej gminy
- Wody powierzchniowe
- Lasy
- Tereny wskazane do zalesień

Kierunki zmian w strukturze przestrzennej gminy i użytkowaniu terenów

- Obszary rozwoju zabudowy o funkcji mieszkaniowej z usługami - ETAP I
- Obszary rozwoju zabudowy o funkcji mieszkaniowej z usługami - ETAP II
- Obszary rozwoju zabudowy o funkcji usługowej, w tym zabudowy turystyczno-rekreacyjnej oraz sportowej
- Obszary rozwoju zabudowy o funkcji mieszkaniowo-usługowej, w tym zabudowy o funkcji turystyczno-rekreacyjnej
- Obszary rozwoju zabudowy o funkcji produkcyjno-usługowej
- Obiekty o wysokich walorach kulturowych, wskazane do rozwoju funkcji agroturystycznej
- Obszary udokumentowanego występowania złóż kruszywa naturalnego
- Obszary perspektywicznego występowania złoża kruszywa naturalnego
- Tereny górnicze
- Obszary górnicze
- Obszary wskazane do rekultywacji
- Strefy przejściowe działalności rolniczej
- Obszary rolniczej przestrzeni produkcyjnej, prowadzenia działalności gospodarczej, rolniczej oraz zalesień
- Obszary, na których rozmieszczone będą inwestycje celu publicznego o znaczeniu lokalnym (numer obszaru)

Układ komunikacyjny

UKŁAD NADRZĘDNY:

- Droga ekspresowa S7
- Droga krajowa
- Przebieg drogi ekspresowej S7 poza granicami gminy
- Węzły komunikacyjne w ciągu drogi ekspresowej

UKŁAD PODSTAWOWY:

- Drogi wojewódzkie
- Drogi powiatowe

UKŁAD UZUPEŁNIAJĄCY:

- Drogi gminne
- Tereny kolejowe - tereny zamknięte
- Ścieżki rowerowe

Główne elementy infrastruktury technicznej

- Ujęcia wody
- Oczyszczalnie ścieków - istniejące
- Oczyszczalnie ścieków - projektowane
- Sieć elektroenergetyczna wysokiego napięcia 110 kV
- Układ zaporowo-upustowy

Gazociąg wysokiego ciśnienia:

- DN 400 (Uniszki Zawadzkie - Nidzica)
- DN 200 (Uniszki Zawadzkie - Nidzica)
- Orientacyjny przebieg projektowanego gazociągu wysokiego ciśnienia DN 100 (Nidzica - Kozłowo)
- Stacje bazowe telefonii komórkowej

Obszary objęte formami prawnej ochrony na podstawie przepisów o ochronie przyrody i środowiska oraz prawo wodne

Obszary Chronionego Krajobrazu:

- Doliny Rzeki Nidy i Szkotówki
- Jeziora Mielno
- Zespół Przyrodniczo-Krajobrazowy „Dolina rzeki Szkotówki”
- Pomniki przyrody
- Korytarze ekologiczne
- Obszar szczególnego zagrożenia powodzią p=1%

Obiekty chronione z tytułu przepisów o ochronie zabytków

- Obiekty wpisane do rejestru zabytków
- Stanowiska archeologiczne