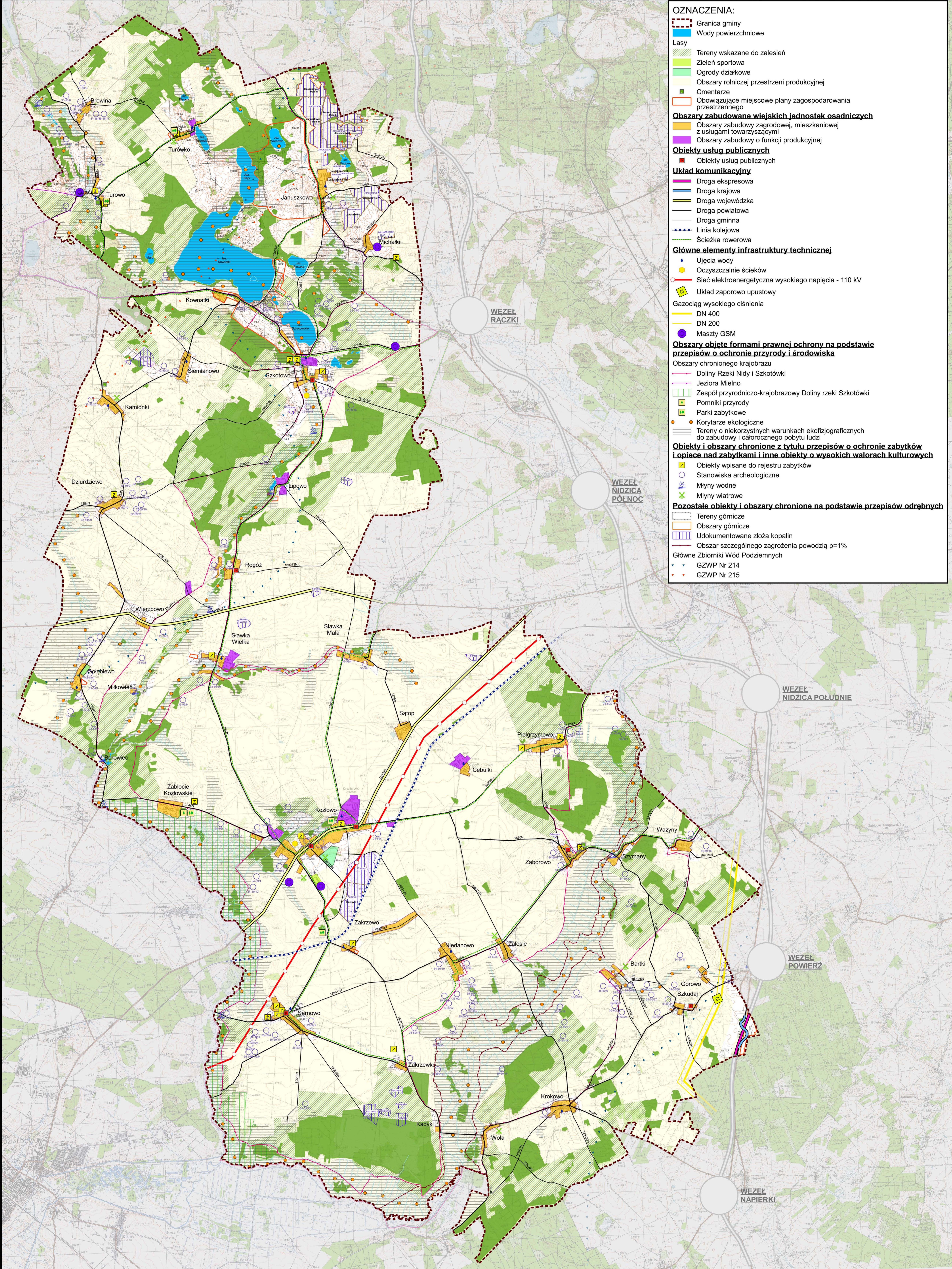


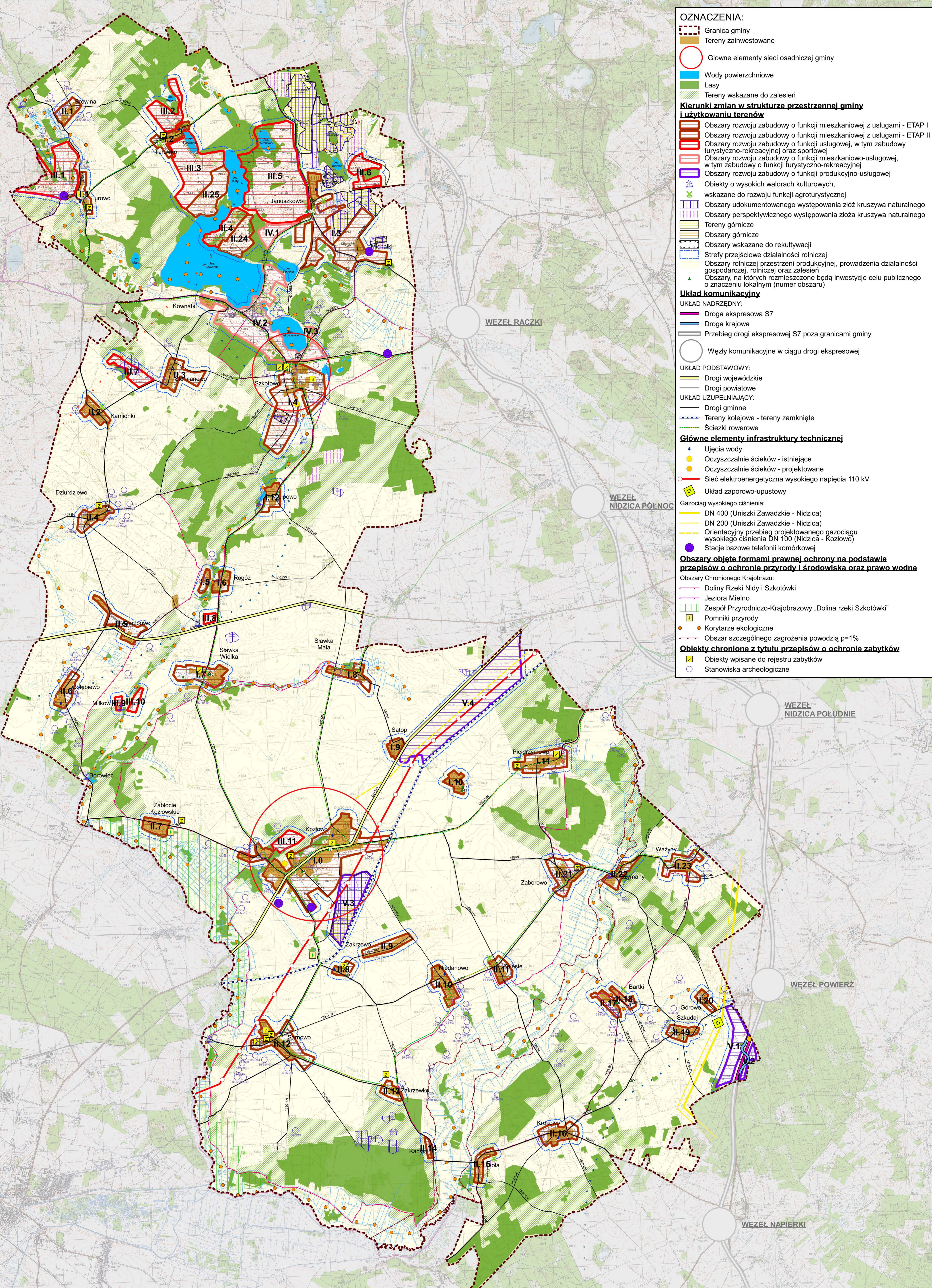
**STUDIUM UWARUNKOWAŃ I KIERUNKÓW ZAGOSPODAROWANIA PRZESTRZENNEGO GMINY KOZŁOWO**  
**Uwarunkowania zagospodarowania przestrzennego**  
**Skala 1:25 000**

Załącznik nr 3 do Uchwały Nr  
 LV/409/2018 Rady Gminy w  
 Kozłowie z dnia 25 czerwca  
 2018 r.



**STUDIUM UWARUNKOWAŃ I KIERUNKÓW ZAGOSPODAROWANIA PRZESTRZENNEGO GMINY KOZŁOWO**  
**Kierunki zagospodarowania przestrzennego**  
**Skala 1:25 000**

Załącznik nr 4 do Uchwały Nr  
 LV/409/2018 Rady Gminy w  
 Kozłowie z dnia 25 czerwca  
 2018 r.



- OZNACZENIA:**
- Granica gminy
  - Tereny zainwestowane
  - Główne elementy sieci osadniczej gminy
  - Wody powierzchniowe
  - Lasy
  - Tereny wskazane do zalesień
- Kierunki zmian w strukturze przestrzennej gminy i użytkowaniu terenów**
- Obszary rozwoju zabudowy o funkcji mieszkaniowej z usługami - ETAP I
  - Obszary rozwoju zabudowy o funkcji mieszkaniowej z usługami - ETAP II
  - Obszary rozwoju zabudowy o funkcji usługowej, w tym zabudowy turystyczno-rekreacyjnej oraz sportowej
  - Obszary rozwoju zabudowy o funkcji mieszkaniowo-usługowej, w tym zabudowy o funkcji turystyczno-rekreacyjnej
  - Obszary rozwoju zabudowy o funkcji produkcyjno-usługowej
  - Obiekty o wysokich walorach kulturowych, wskazane do rozwoju funkcji agroturystycznej
  - Obszary udokumentowanego występowania złóż kruszywa naturalnego
  - Obszary perspektywicznego występowania złóż kruszywa naturalnego
  - Tereny górnicze
  - Obszary górnicze
  - Obszary wskazane do rekultywacji
  - Strefy przejściowe działalności rolniczej
  - Obszary rolniczej przestrzeni produkcyjnej, prowadzenia działalności gospodarczej, rolniczej oraz zalesień
  - Obszary, na których rozmieszczone będą inwestycje celu publicznego o znaczeniu lokalnym (numer obszaru)
- Układ komunikacyjny**
- UKŁAD NADRZĘDNY:**
- Droga ekspresowa S7
  - Droga krajowa
  - Przebieg drogi ekspresowej S7 poza granicami gminy
  - Węzły komunikacyjne w ciągu drogi ekspresowej
- UKŁAD PODSTAWOWY:**
- Drogi wojewódzkie
  - Drogi powiatowe
- UKŁAD UZUPEŁNIAJĄCY:**
- Drogi gminne
  - Tereny kolejowe - tereny zamknięte
  - Ścieżki rowerowe
- Główne elementy infrastruktury technicznej**
- Ujęcia wody
  - Oczyszczalnie ścieków - istniejące
  - Oczyszczalnie ścieków - projektowane
  - Sieć elektroenergetyczna wysokiego napięcia 110 kV
  - Układ zaporowo-upustowy
- Gazociąg wysokiego ciśnienia:**
- DN 400 (Uniszki Zawadzkie - Nidzica)
  - DN 200 (Uniszki Zawadzkie - Nidzica)
  - Orientacyjny przebieg projektowanego gazociągu wysokiego ciśnienia DN 100 (Nidzica - Kozłowo)
  - Stacje bazowe telefonii komórkowej
- Obszary objęte formami prawnej ochrony na podstawie przepisów o ochronie przyrody i środowiska oraz prawo wodne**
- Obszary Chronionego Krajobrazu:**
- Doliny Rzeki Nidy i Szkotówki
  - Jeziora Mielno
  - Zespół Przyrodniczo-Krajobrazowy „Dolina rzeki Szkotówki”
  - Pomniki przyrody
  - Korytarze ekologiczne
  - Obszar szczególnego zagrożenia powodzią p=1%
- Obiekty chronione z tytułu przepisów o ochronie zabytków**
- Obiekty wpisane do rejestru zabytków
  - Stanowiska archeologiczne