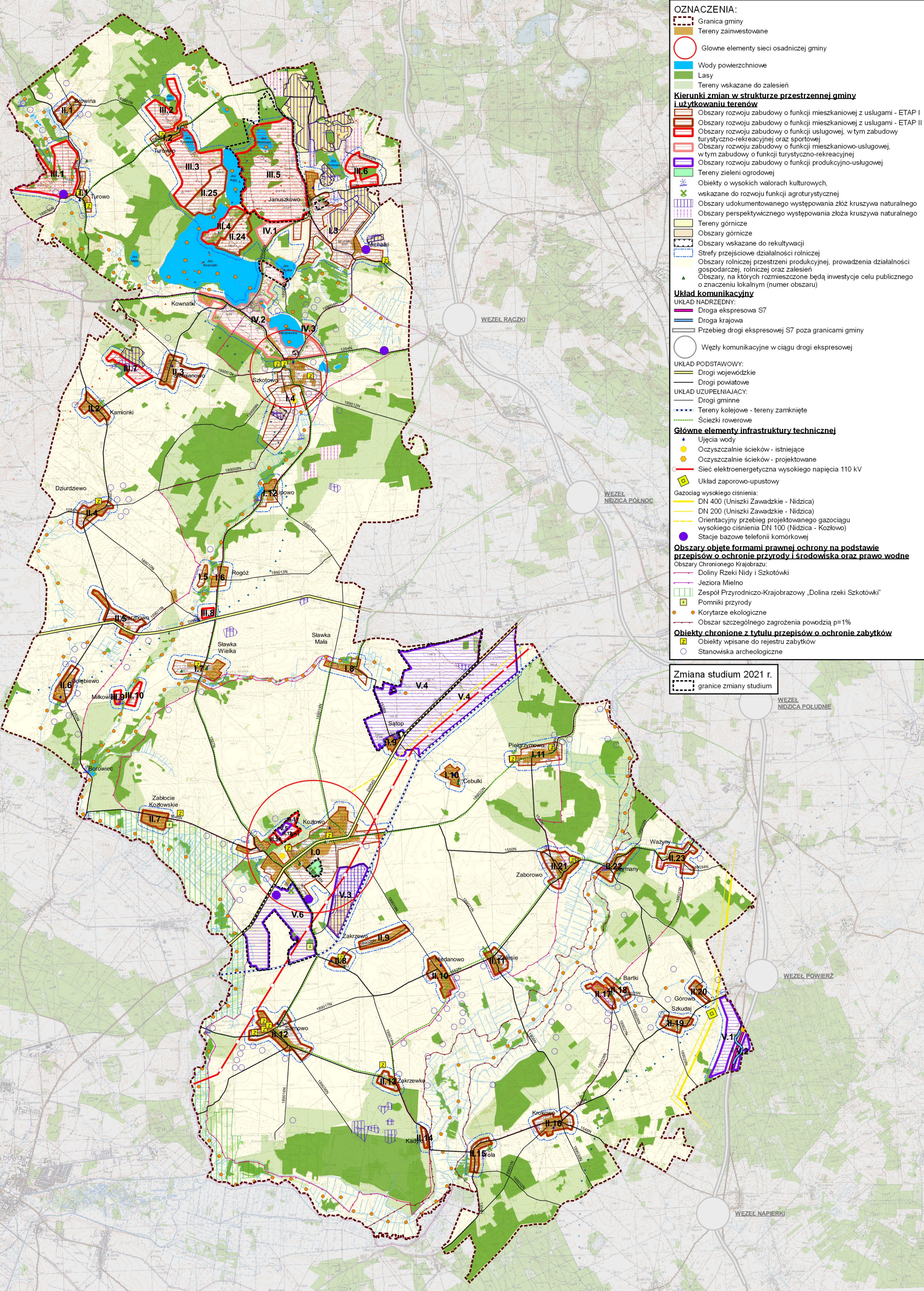


STUDIUM UWARUNKOWAŃ I KIERUNKÓW ZAGOSPODAROWANIA PRZESTRZENNEGO GMINY KOZŁOWO
Kierunki zagospodarowania przestrzennego
Skala 1:25 000

Załącznik nr 4 do Uchwały Nr .../2021 Rady Gminy w Kozłowie z dnia ... 2021 r.



- OZNACZENIA:**
- Granica gminy
 - Tereny zainwestowane
 - Główne elementy sieci osadniczej gminy
 - Wody powierzchniowe
 - Lasy
 - Tereny wskazane do zalesień
- Kierunki zmian w strukturze przestrzennej gminy i użytkowaniu terenów**
- Obszary rozwoju zabudowy o funkcji mieszkaniowej z usługami - ETAP I
 - Obszary rozwoju zabudowy o funkcji mieszkaniowej z usługami - ETAP II
 - Obszary rozwoju zabudowy o funkcji usługowej, w tym zabudowy turystyczno-rekreacyjnej oraz sportowej
 - Obszary rozwoju zabudowy o funkcji mieszkaniowo-usługowej, w tym zabudowy o funkcji turystyczno-rekreacyjnej
 - Obszary rozwoju zabudowy o funkcji produkcyjno-usługowej
 - Tereny zieleni ogrodowej
 - Obiekty o wysokich walorach kulturowych, wskazane do rozwoju funkcji agroturystycznej
 - Obszary udokumentowanego występowania złóż kruszywa naturalnego
 - Obszary perspektywicznego występowania złóż kruszywa naturalnego
 - Tereny górnicze
 - Obszary górnicze
 - Obszary wskazane do rekultywacji
 - Strefy przejściowe działalności rolniczej
 - Obszary rolniczej przestrzeni produkcyjnej, prowadzenia działalności gospodarczej, rolniczej oraz zalesień
 - Obszary, na których rozmieszczone będą inwestycje celu publicznego o znaczeniu lokalnym (numer obszaru)
- Układ komunikacyjny**
- UKŁAD NADRZĘDNY:**
- Droga ekspresowa S7
 - Droga krajowa
 - Przebieg drogi ekspresowej S7 poza granicami gminy
 - Węzły komunikacyjne w ciągu drogi ekspresowej
- UKŁAD PODSTAWOWY:**
- Drogi wojewódzkie
 - Drogi powiatowe
- UKŁAD UZUPEŁNIAJĄCY:**
- Drogi gminne
 - Tereny kolejowe - tereny zamknięte
 - Ścieżki rowerowe
- Główne elementy infrastruktury technicznej**
- Ujęcia wody
 - Oczyszczalnie ścieków - istniejące
 - Oczyszczalnie ścieków - projektowane
 - Sieć elektroenergetyczna wysokiego napięcia 110 kV
 - Układ zaporowo-upustowy
- Gazociąg wysokiego ciśnienia:**
- DN 400 (Uniszki Zawadzkie - Nidzica)
 - DN 200 (Uniszki Zawadzkie - Nidzica)
 - Orientacyjny przebieg projektowanego gazociągu wysokiego ciśnienia DN 100 (Nidzica - Kozłowo)
 - Stacje bazyse telefonii komórkowej
- Obszary objęte formami prawnej ochrony na podstawie przepisów o ochronie przyrody i środowiska oraz prawo wodne**
- Obszary Chronionego Krajobrazu:
- Doliny Rzeki Nidy i Szkotówki
 - Jeziora Mielno
 - Zespół Przyrodniczo-Krajobrazowy „Dolina rzeki Szkotówki”
 - Pomniki przyrody
 - Korytarze ekologiczne
 - Obszar szczególnego zagrożenia powodzią p=1%
- Obiekty chronione z tytułu przepisów o ochronie zabytków**
- Obiekty wpisane do rejestru zabytków
 - Stanowiska archeologiczne

Zmiana studium 2021 r.
 granice zmiany studium